

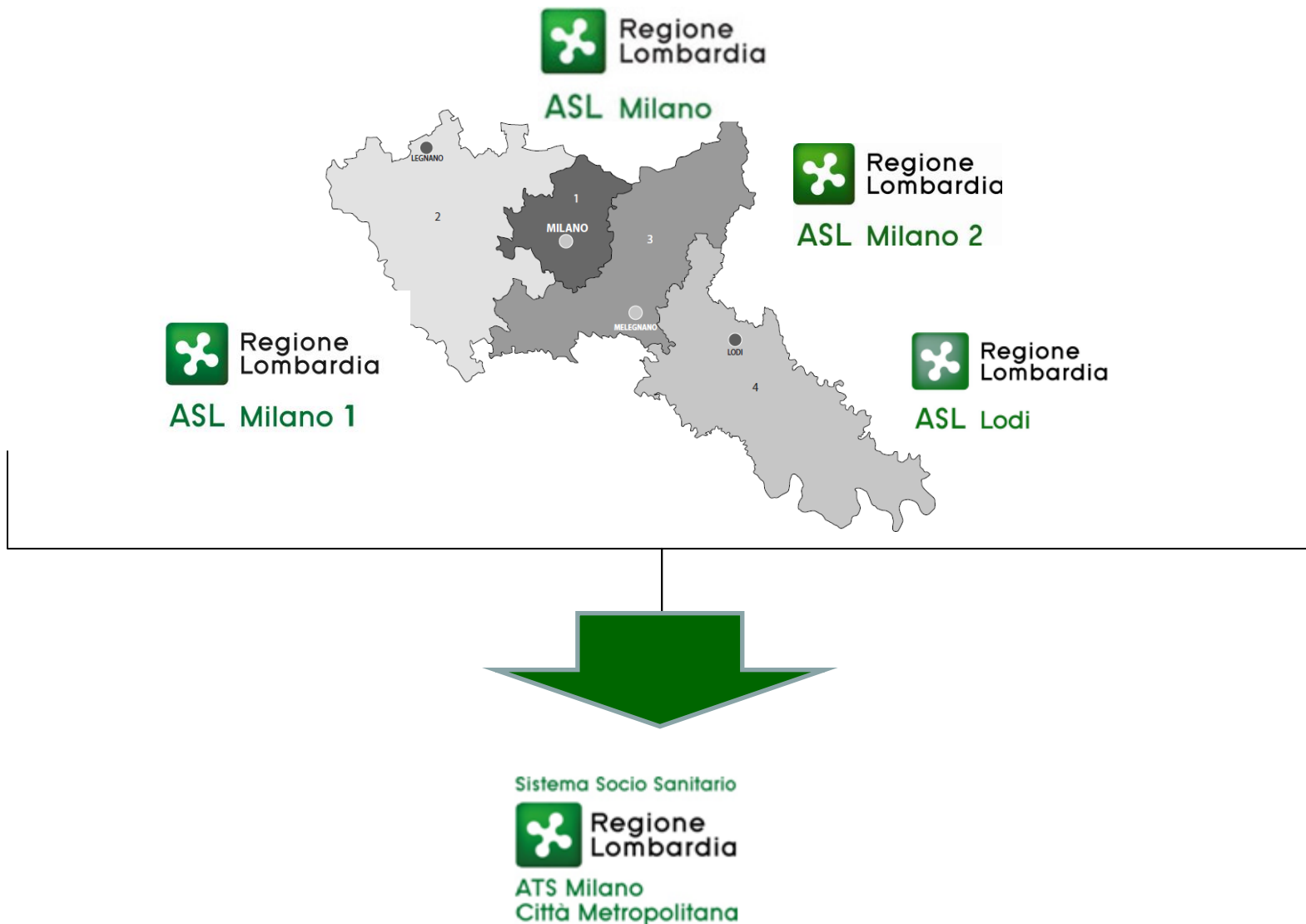


Presentazione POAS

Audizione III Commissione permanente
Sanità e Politiche sociali

1 marzo 2017

La situazione di partenza



Alcuni numeri di contesto di ATS

Territorio di competenza	2.357 kmq
Comuni	195
Province	2
Prefetture	2
Procure	5
Residenti assistiti	3.472.461

Sistema Socio Sanitario



ATS Milano
Città Metropolitana

Alcuni numeri di contesto di ATS

ASST	9
IRCCS pubblici	3
IRCSS privati	10
Case di Cura	16
Posti letto per acuti (degenza ordinaria)	13.495
Posti letto riabilitazione (degenza ordinaria)	2.418
Attività di specialistica ambulatoriale	134
Strutture Psichiatria e NPIA (residenziali e non)	220

Sistema Socio Sanitario



Regione
Lombardia

ATS Milano
Città Metropolitana

Alcuni numeri di contesto di ATS

Medici di Medicina Generale	2.206
Pediatri di Libera Scelta	418
Farmacie, parafarmacie, grossisti e negozi GDO	1.631

Unità di Offerta Sociosanitarie	787
Unità di Offerta Sociali	2.028

Imprese	8.544
---------	-------

Strutture di competenza medico veterinaria	37.252
--	--------

Sistema Socio Sanitario



Regione
Lombardia

ATS Milano
Città Metropolitana

Criteri per la redazione del POAS

- strutturare l'organizzazione in modo da evidenziare e governare le novità introdotte dalla LR 23/15;
- valorizzare le funzioni dell'ATS in tema di prevenzione, analisi della domanda, valutazione dei bisogni e governo dell'offerta;
- delineare un'organizzazione adeguata alla complessità di ATS;
- governare le tematiche e i processi con un'attenzione particolare all'articolazione territoriale;
- rafforzare e rendere sistemico un approccio per processi;
- essere garante per la salute dei cittadini, integrandosi con gli erogatori sanitari, socio sanitari e tutti gli attori del territorio, in sinergia con le istituzioni locali.

Sistema Socio Sanitario



Regione
Lombardia

ATS Milano
Città Metropolitana

I Distretti

- I **Distretti ATS**, con l'eccezione di un unico Distretto per la città di Milano, coincidono con i territori delle ASST.
- L'articolazione nei **Distretti Veterinari** nasce da un'analisi specifica della situazione territoriale relativa agli indicatori rilevanti per la tutela della sanità pubblica veterinaria (ad esempio domanda di prestazioni; numero di imprese e allevamenti; volumi di attività ispettiva e di vigilanza).

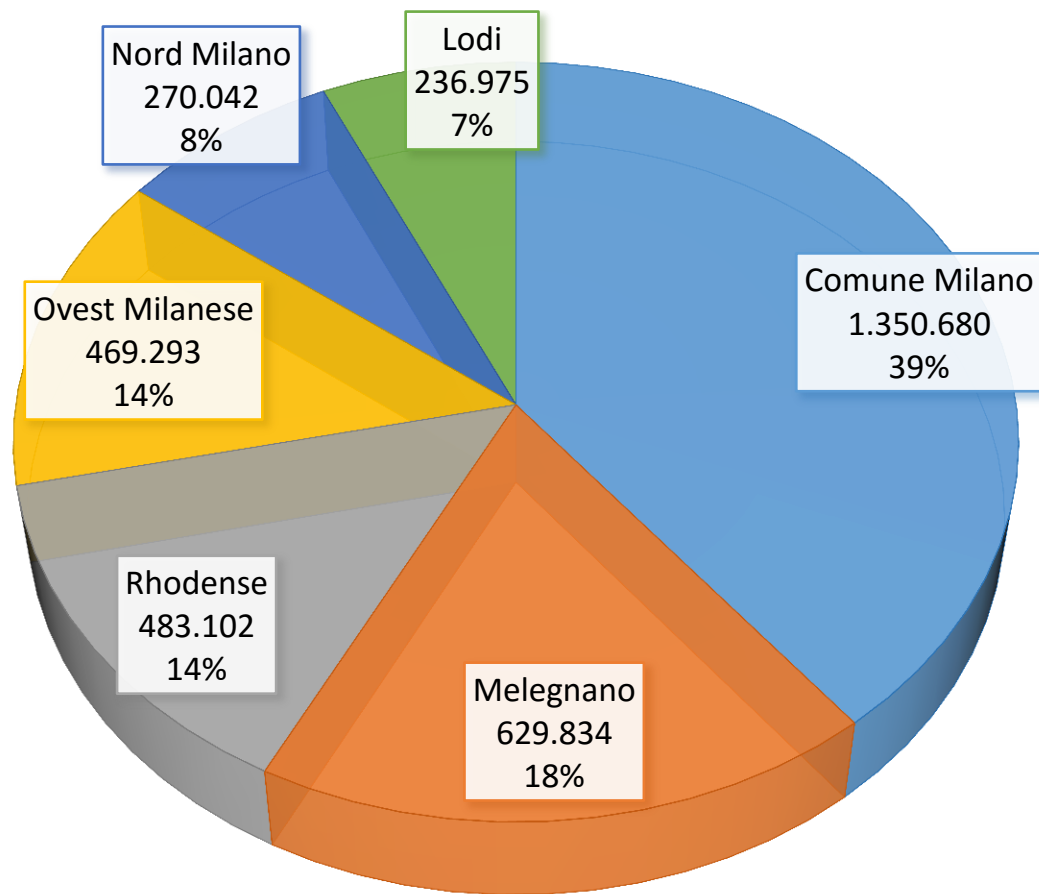
Le peculiarità che contraddistinguono le prestazioni di prevenzione veterinaria e le attività finalizzate alla sicurezza degli alimenti di origine animale hanno portato a una ripartizione delle macroaree territoriali diversa rispetto a quanto previsto per i Distretti ATS.

Sistema Socio Sanitario



ATS Milano
Città Metropolitana

Popolazione ATS



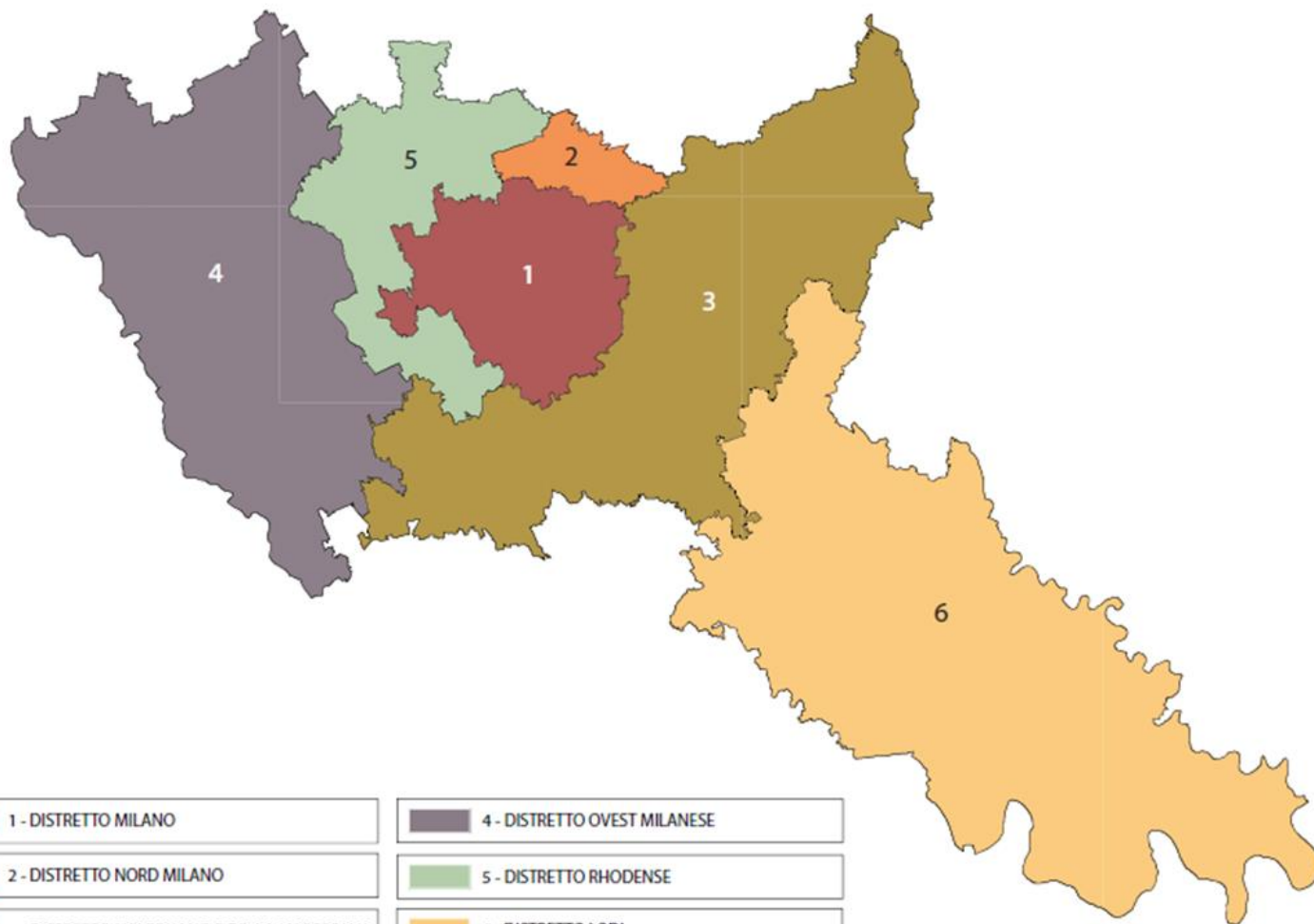
Sistema Socio Sanitario



Regione
Lombardia

ATS Milano
Città Metropolitana

DISTRETTI ATS



1 - DISTRETTO MILANO

2 - DISTRETTO NORD MILANO

3 - DISTRETTO MELEGNANO E DELLA MARTESANA

4 - DISTRETTO OVEST MILANESE

5 - DISTRETTO RHODENSE

6 - DISTRETTO LODI

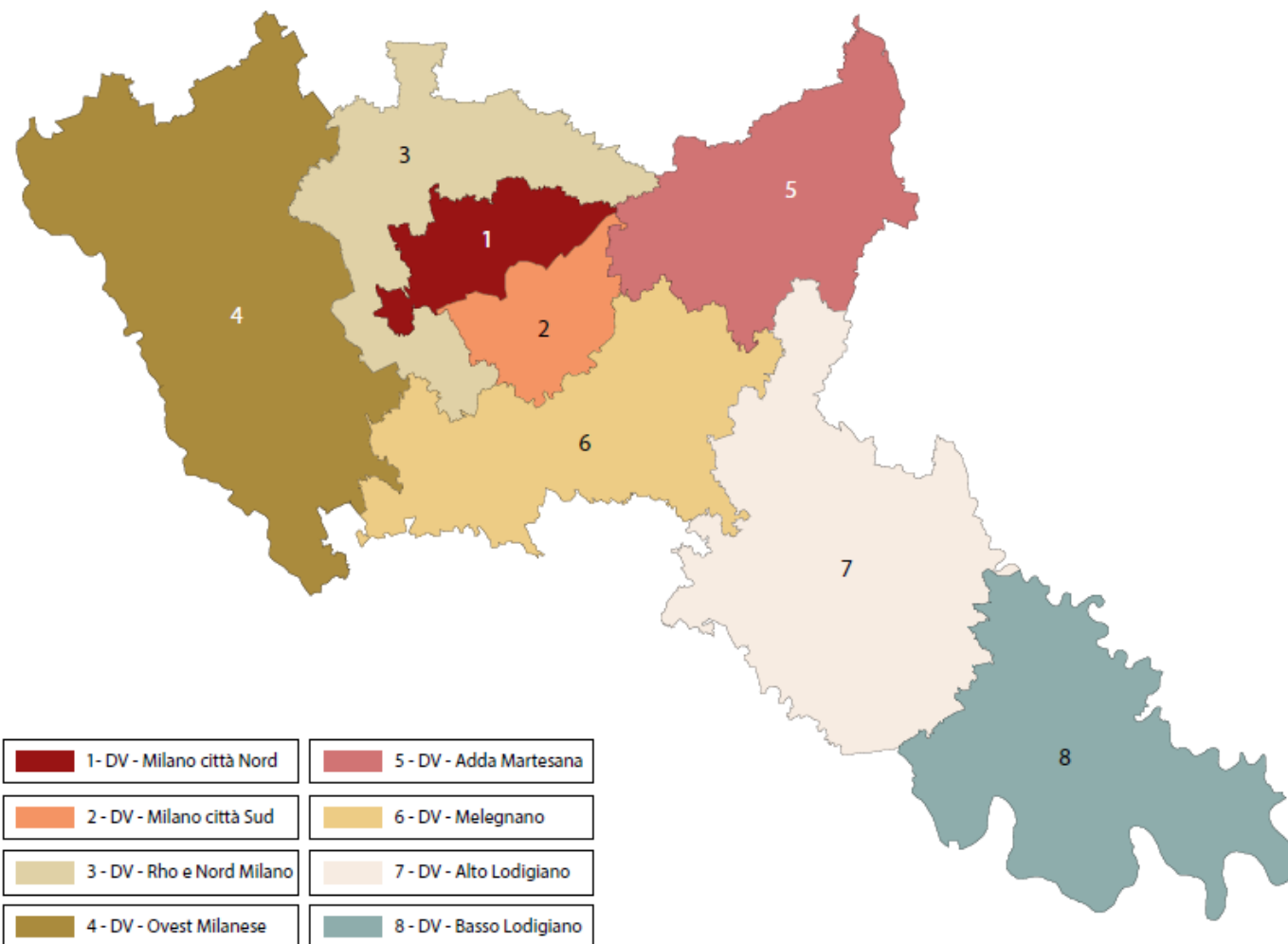
Sistema Socio Sanitario



Regione Lombardia

ATS Milano
Città Metropolitana

DISTRETTI VETERINARI



Sistema Socio Sanitario



ATS Milano
Città Metropolitana

La nuova organizzazione

- ATS Città Metropolitana di Milano ha costruito la proposta di POAS cercando di **privilegiare l'aspetto delle funzioni rispetto all'articolazione per territori**; questa scelta è riscontrabile nell'organizzazione dei Dipartimenti PAAPSS, Cure Primarie, PIPSS e Amministrativo.
- Costituisce un'**eccezione** a questo criterio la strutturazione del **Dipartimento Igiene e Prevenzione Sanitaria**; infatti nel DIPS le specificità dei territori da presidiare con una capillare attività di vigilanza e controllo e la numerosità delle persone da coordinare da parte di una sola UOC (per gli ambiti Igiene e sanità pubblica, Salute – Ambiente; Igiene Alimenti e Nutrizione; Prevenzione e Sicurezza Ambienti di Lavoro) hanno ad una declinazione per macroaree territoriali.

Sistema Socio Sanitario



ATS Milano
Città Metropolitana

La nuova organizzazione

- Nella costruzione dell'articolazione organizzativa del **Dipartimento Veterinario**: si è privilegiato un **approccio a matrice**, valorizzando i distretti e individuando delle strutture complesse tematiche, che trasversalmente assicurano l'interfaccia con le relative strutture semplici di ogni distretto.
- In riferimento alla complessità del territorio di ATS e dell'attività svolta si è proposto un **Dipartimento Funzionale** che coordina le attività di **ambito farmaceutico**; tale decisione trova fondamento anche nelle Linee Guida per la redazione dei POAS che indicano la possibilità di far assumere al servizio farmaceutico una valenza dipartimentale.

Sistema Socio Sanitario



Regione
Lombardia

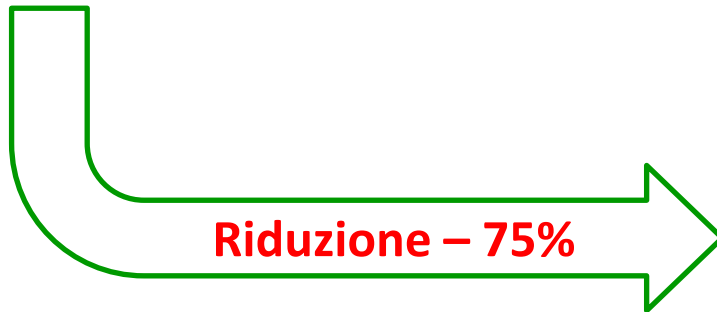
ATS Milano
Città Metropolitana

Progetto Milano

- Le strutture che effettuano attività erogative sul territorio del Comune di Milano sono inserite con una sezione specifica nell'organigramma e nel funzionigramma (si tratta di 80 strutture, di cui 14 complesse).
- Sono state riportate con le funzioni previste nel POA della ex ASL Milano e sono state poste gerarchicamente alle dipendenze delle Direzioni in analogia a quanto previsto nell'organizzazione dell'ASL di provenienza.
- Saranno oggetto di passaggio alle ASST come descritto nel "Progetto Milano".

Esito della razionalizzazione

SITUAZIONE DIPARTIMENTI AL 31/12/2015	
<i>Ente pre Riforma</i>	<i>Numero</i>
ASL Milano	8
ASL Milano 1	7
ASL Milano 2	6
ASL Lodi	7
TOTALE DIPARTIMENTI CONFLUITI IN ATS	28



PROPOSTA POAS	
Dip. Gestionali (ex l.r. 23/15)	6
Dip. Funzionali	1
DIPARTIMENTI	7

Sistema Socio Sanitario



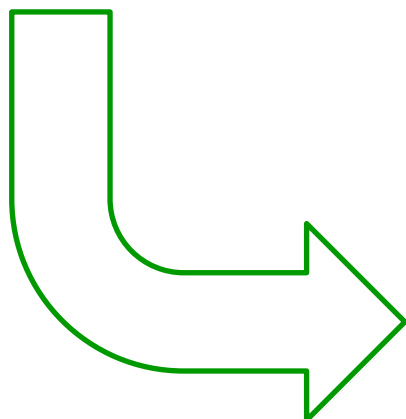
Regione
Lombardia

ATS Milano
Città Metropolitana

Esito della razionalizzazione

SITUAZIONE AL 31/12/2015 – Enti pre Riforma

<i>Enti pre Riforma</i>	<i>Strutture/UO</i>	<i>di cui UOC</i>
ASL Milano + ASL Milano 1 + ASL Milano 2 + ASL Lodi	413	129



DESTINAZIONE IN APPLICAZIONE LR 23/15

<i>Ente post Riforma</i>	<i>Strutture/UO</i>	<i>di cui UOC</i>
Cedute alle ASST (LODI, Melegnano Martesana, Monza, Ovest Mil.se, Rhodense)	57	22
ATS Milano	356	107

Sistema Socio Sanitario



Regione
Lombardia

ATS Milano
Città Metropolitana

Esito della razionalizzazione

Strutture confluite ATS Milano	356	107	→	Strutture coinvolte in Progetto Milano (compresa ASST Nord)	80	14
-----------------------------------	------------	------------	---	---	-----------	-----------

Strutture ATS «a regime»	276	93
--------------------------	------------	-----------

PROPOSTA POAS	UO totali	di cui UOC
		234
Riduzione numerica	-42	- 21
Riduzione %	-12%	-20%

Sistema Socio Sanitario



Regione
Lombardia

ATS Milano
Città Metropolitana

Sistema Socio Sanitario



Regione
Lombardia

ATS Milano
Città Metropolitana

Organigramma ATS

Simbologia delle strutture



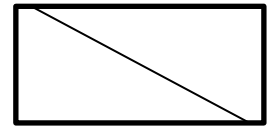
Dipartimento gestionale



Dipartimento funzionale



UOC Struttura Complessa



UOSD Struttura Semplice Dipartimentale



UOS Struttura Semplice

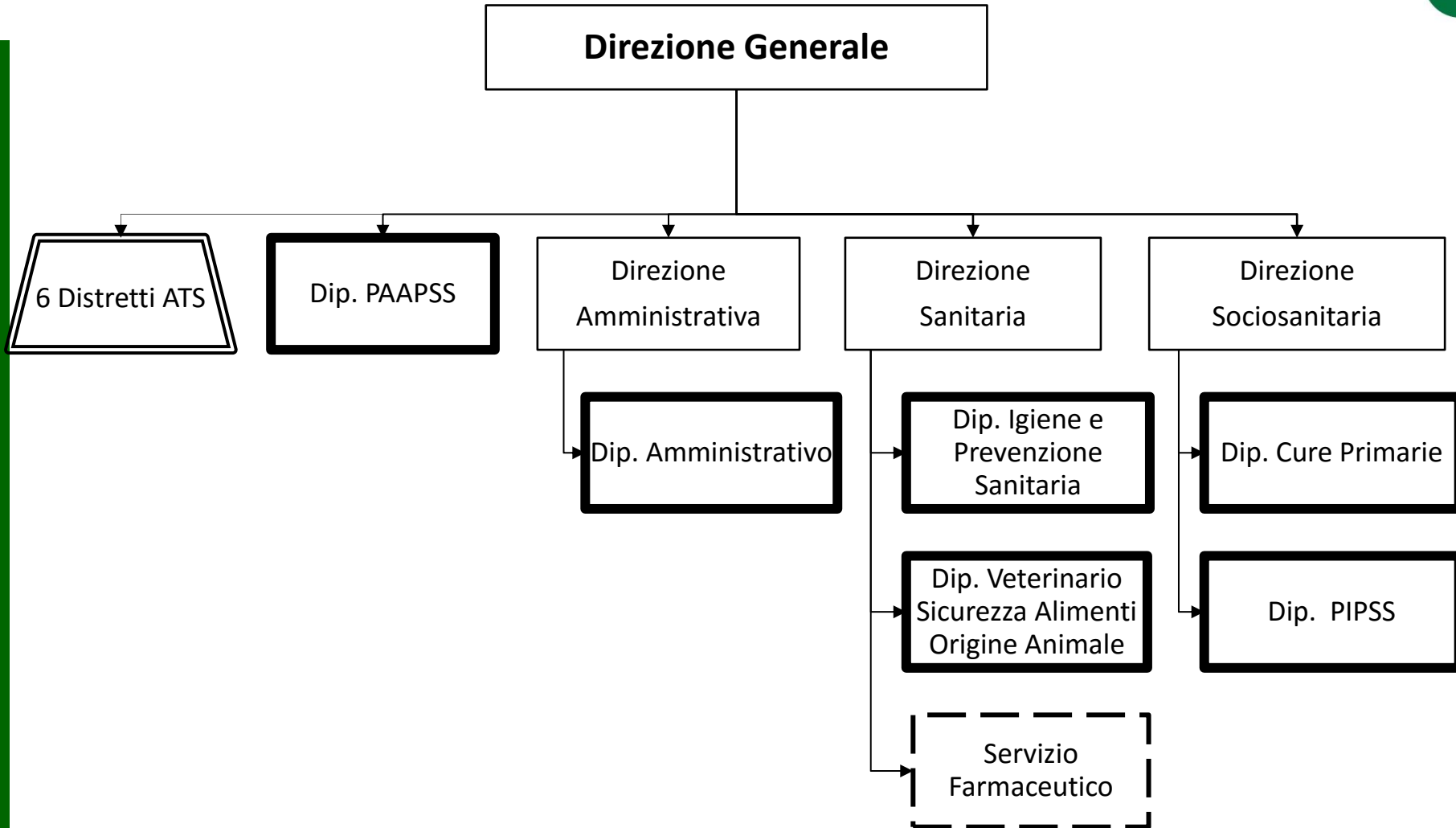
Sistema Socio Sanitario



Regione
Lombardia

ATS Milano
Città Metropolitana

DIREZIONE AZIENDALE

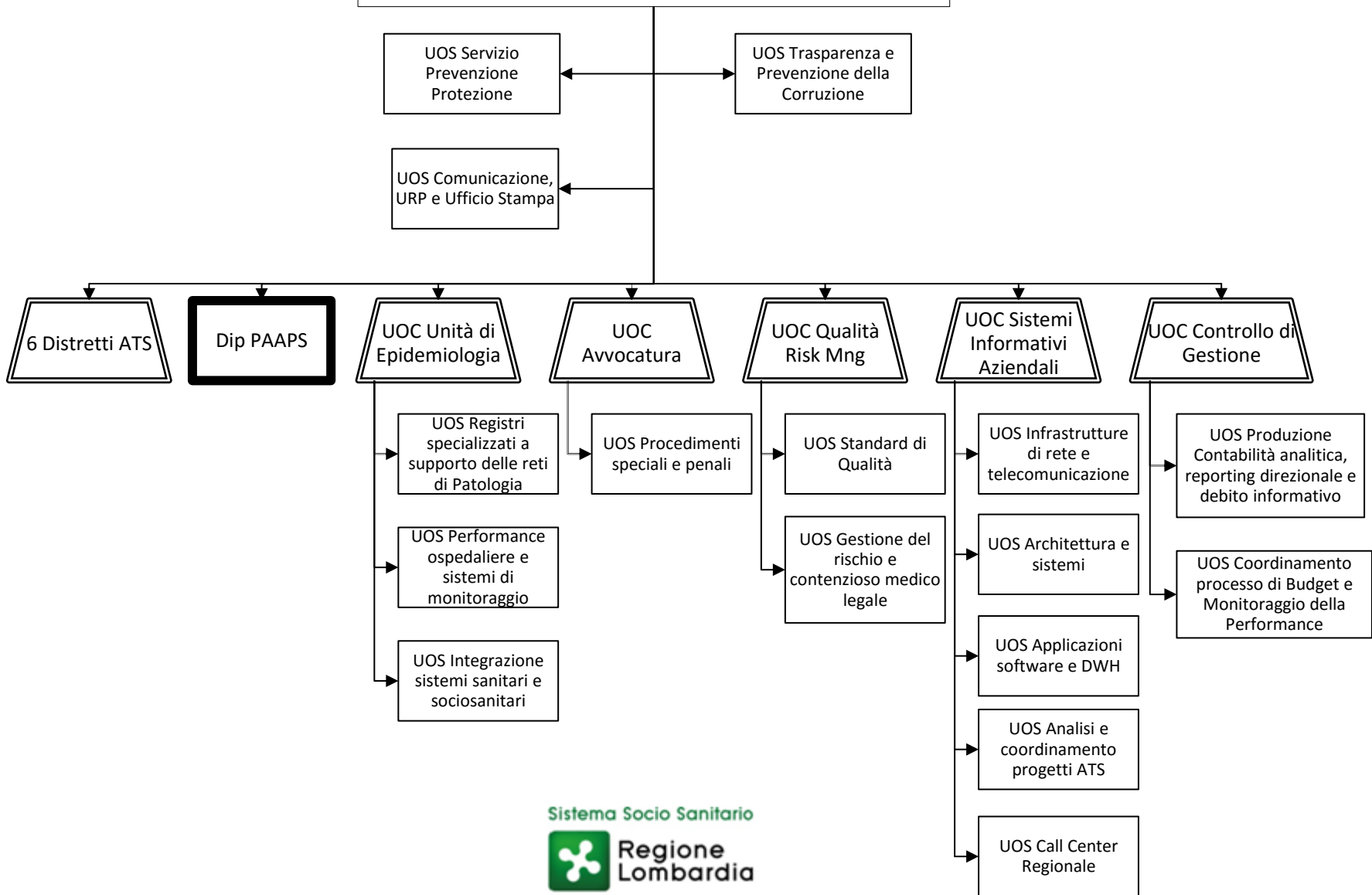


Sistema Socio Sanitario



ATS Milano
Città Metropolitana

DIREZIONE GENERALE

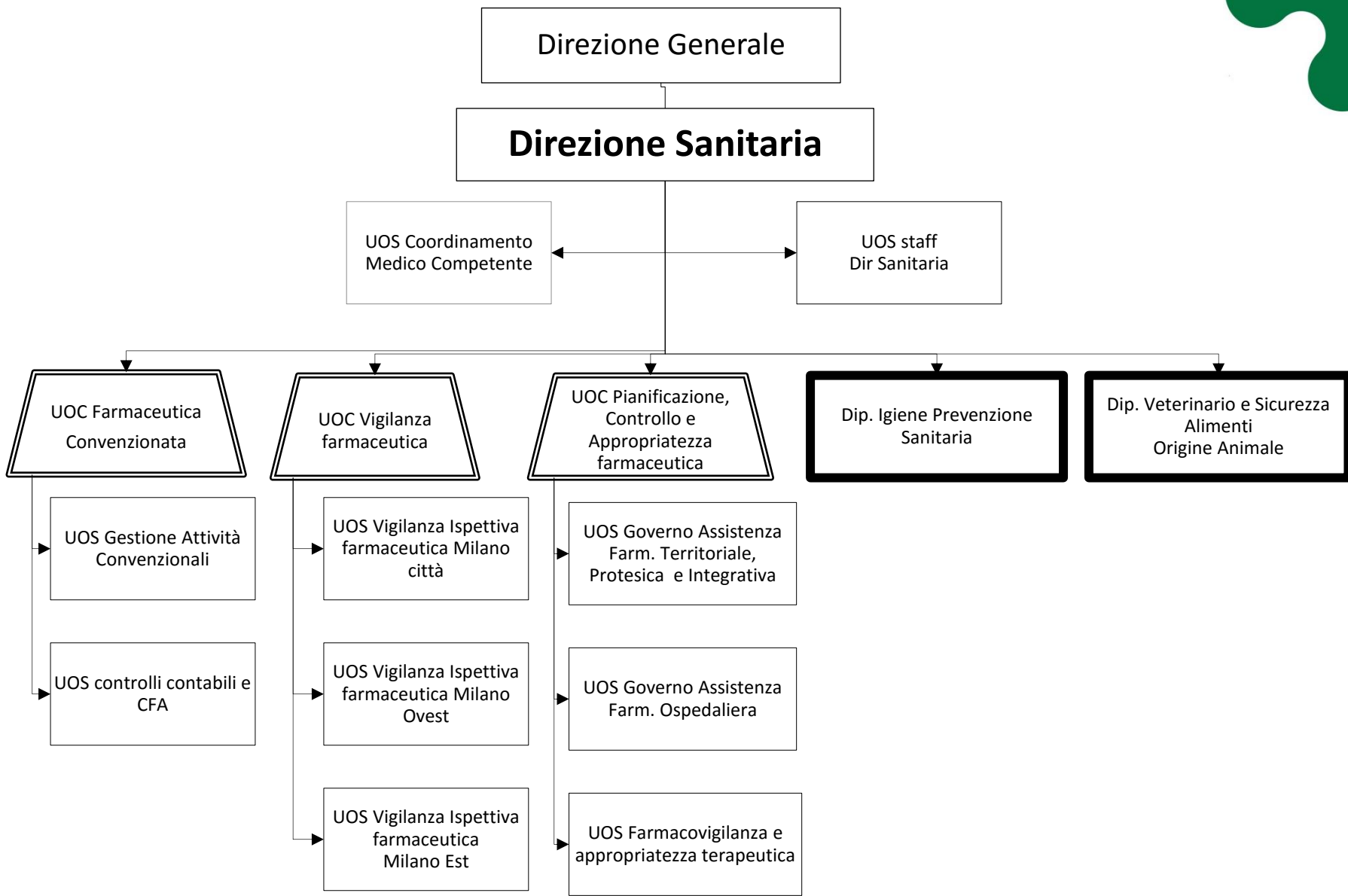


Sistema Socio Sanitario



Regione Lombardia

ATS Milano
Città Metropolitana



Sistema Socio Sanitario

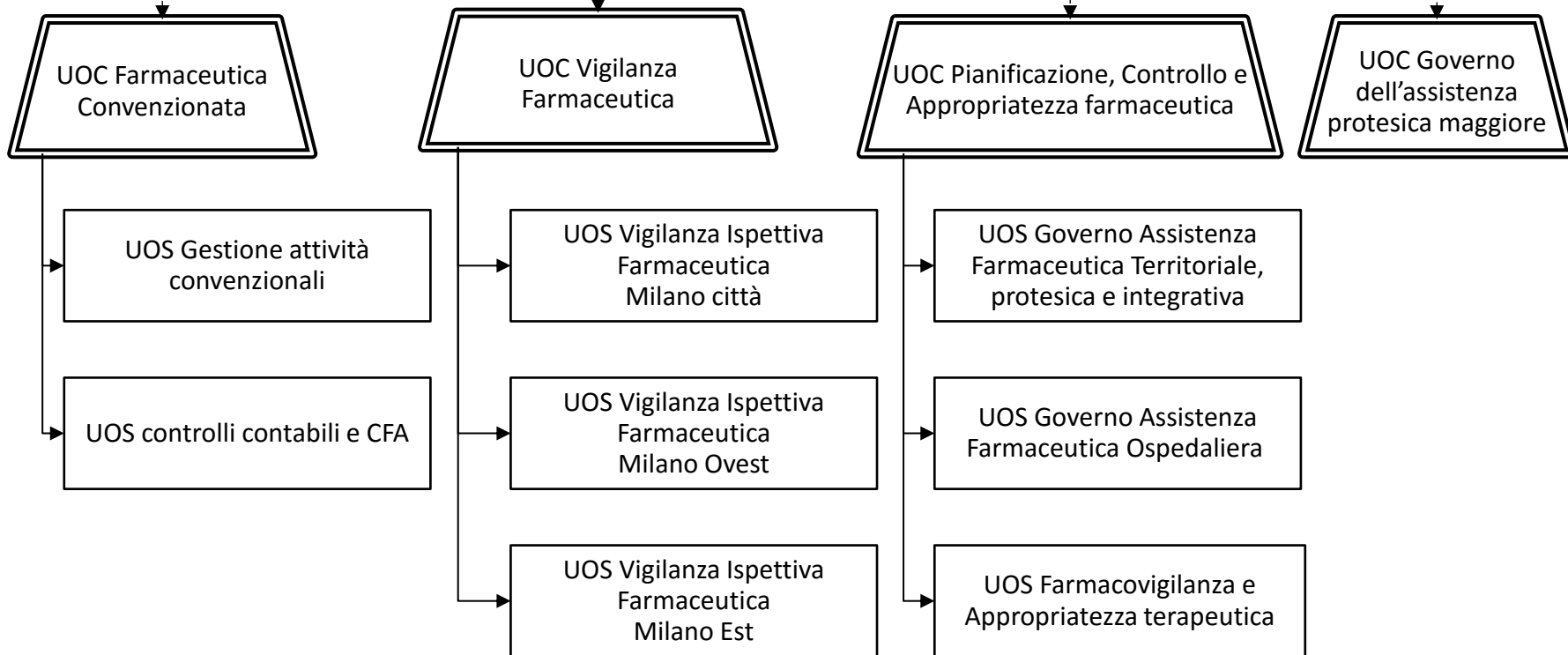


Regione Lombardia

ATS Milano Città Metropolitana

Direzione Sanitaria

SERVIZIO FARMACEUTICO



Sistema Socio Sanitario



Regione Lombardia

ATS Milano Città Metropolitana

Direzione Generale

DIREZIONE SOCIO SANITARIA

UOS staff
Dir Sociosanitaria

6
Distretti ATS

Dip.
Cure Primarie

Dip. PIPSS

Sistema Socio Sanitario



Regione
Lombardia

ATS Milano
Città Metropolitana

Direzione Generale

DIREZIONE AMMINISTRATIVA

UOS staff
Dir Amministrativa

Dip.
Amministrativo

Sistema Socio Sanitario

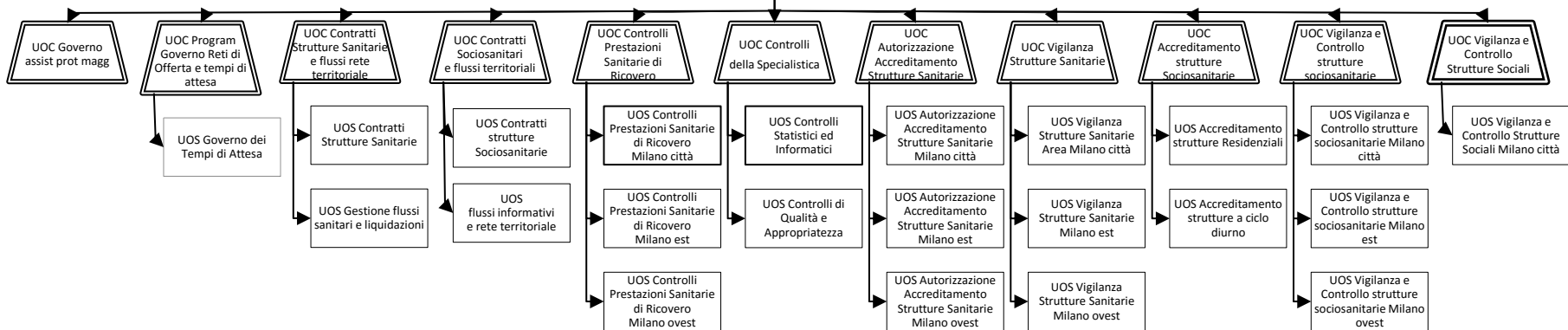


Regione
Lombardia

ATS Milano
Città Metropolitana

DIP. PAAPS

UOS Verifiche strutturali e tecnologiche



Sistema Socio Sanitario



Regione Lombardia

ATS Milano Città Metropolitana

Legenda acronimi Dip. Igiene e Prev. Sanitaria

Legenda

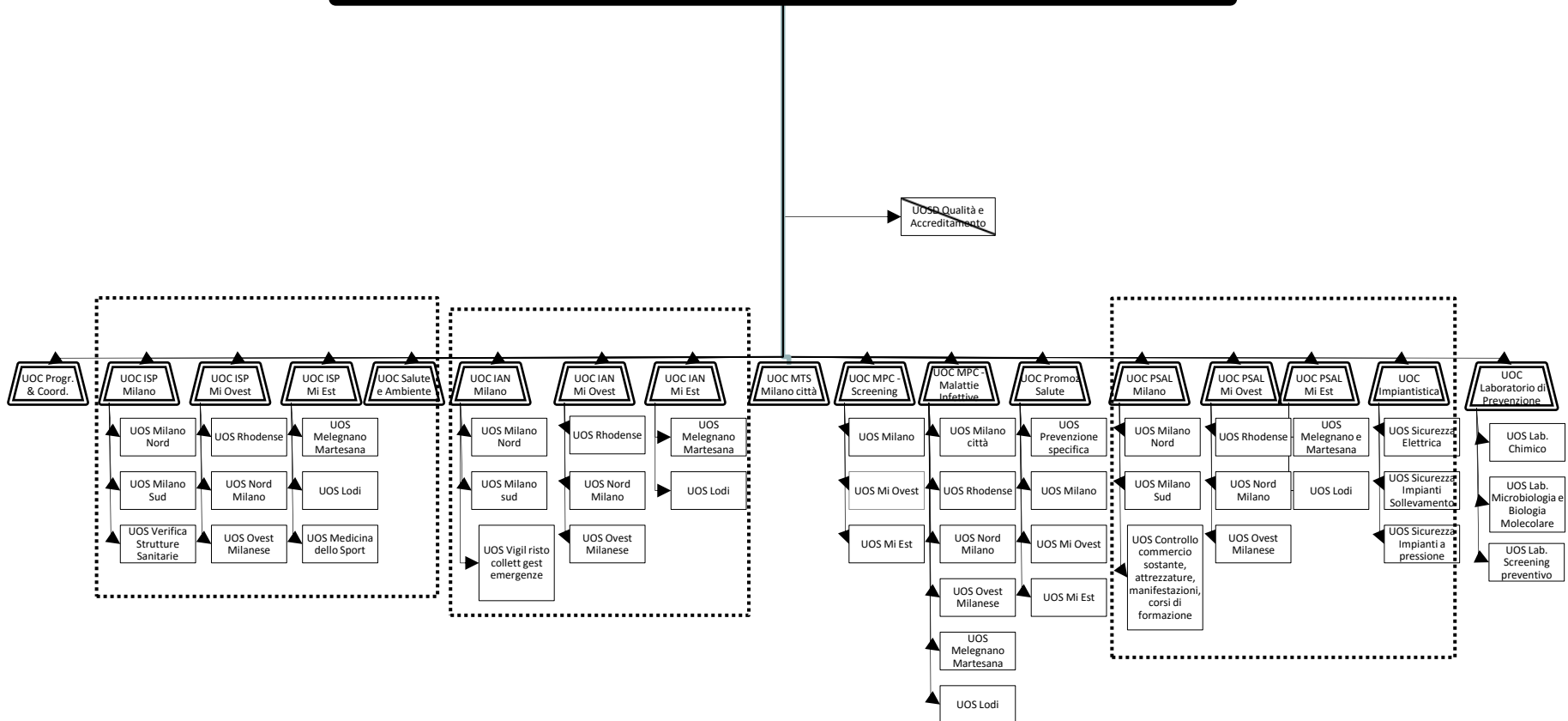
- ISP: Igiene e Sanità Pubblica
- IAN: Igiene degli Alimenti e della Nutrizione
- PSAL: Prevenzione e Sicurezza degli Ambienti di Lavoro
- MPC: Medicina Preventiva delle Comunità
- MTS: Malattie Trasmissibili Sessualmente

Sistema Socio Sanitario



ATS Milano
Città Metropolitana

DIP. IGIENE PREVENZIONE SANITARIA



Legenda acronimi Dip. Veterinario

Legenda

- SA: Sanità Animale
- IUV: Igiene Urbana Veterinaria
- IAOA: Igiene degli Alimenti di Origine Animale
- IAPZ: Igiene degli Allevamenti e delle Produzioni Zootecniche

Sistema Socio Sanitario



Regione
Lombardia

ATS Milano
Città Metropolitana

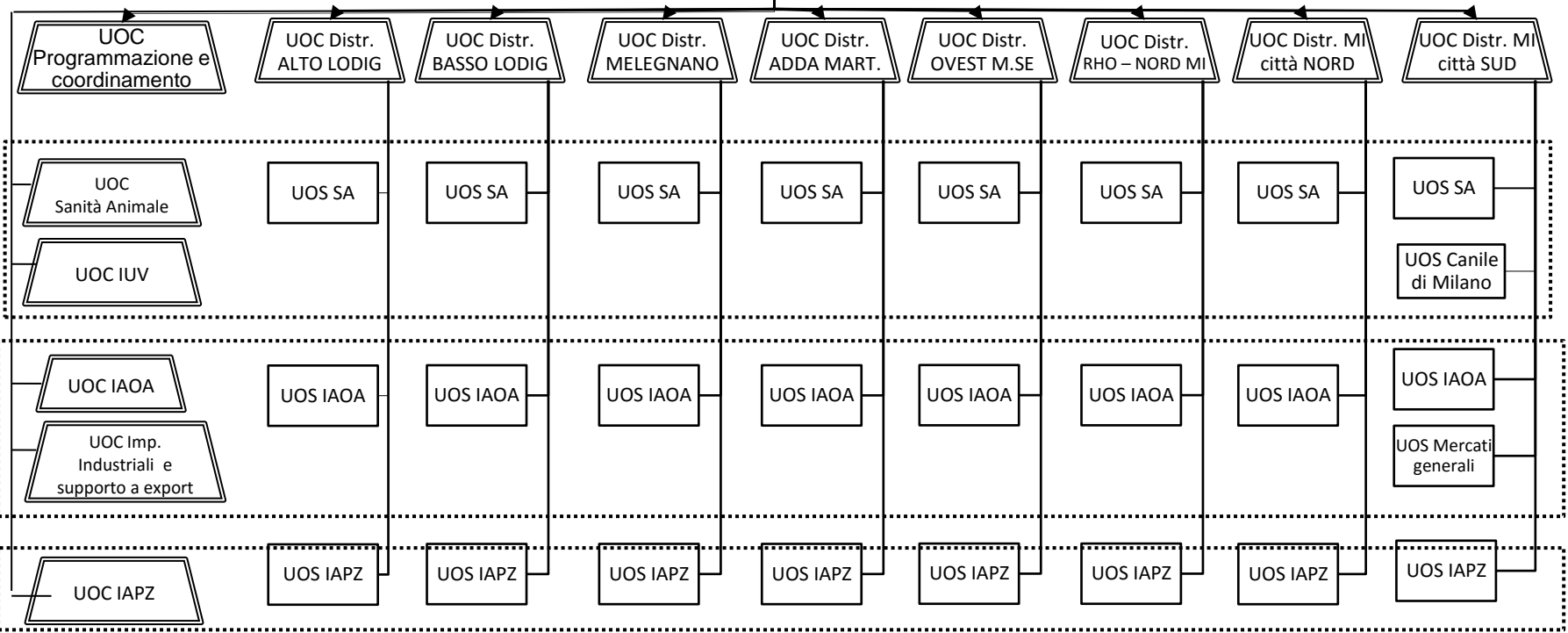
DIP. VETERINARIO SICUREZZA ALIMENTI ORIGINE ANIMALE

UOSD anagrafi zootecniche e bonifica sanitaria

UOSD sistema rapido allerta alimenti e mangimi

UOSD sistemi informativi reportistica, flussi dati

UOSD Qualità e comunicazione



Sistema Socio Sanitario



ATS Milano Città Metropolitana

DIP. PIPSS

Cabina di regia

~~UOSD integrazione
progetti-percorsi-reti~~

~~UOSD Analisi e Monitoraggio
Economico~~

UOC Programmazione
socio-sanitaria e sociale
integrata

UOC Innovazione dei
sistemi di welfare e
bisogni emergenti

UOC
percorsi integrati
per la cronicità

UOC
Percorsi integrati per
il ciclo di vita familiare

UOC
Salute Mentale
e Dipendenze

UOS Programmazione di
zona e sussidiarietà

UOS valutazione e
interventi integrati

UOS Conciliazione e Welfare
familiare

UOS Progetti integrati

UOS Appropriately della
presa in carico

UOS Monitoraggio dei
percorsi e degli esiti

UOS Reti territoriali e
continuità dell'Assistenza

UOS percorso nascita e
reti territoriale materno
infantile

UOS genitorialità ed età
evolutiva

UOS relazioni familiari

UOS sostegno alla fragilità,
alla disabilità e percorsi di
vita autonoma

UOS Psichiatria

UOS
Neuropsichiatria
infantile e
dell'Adolescenza

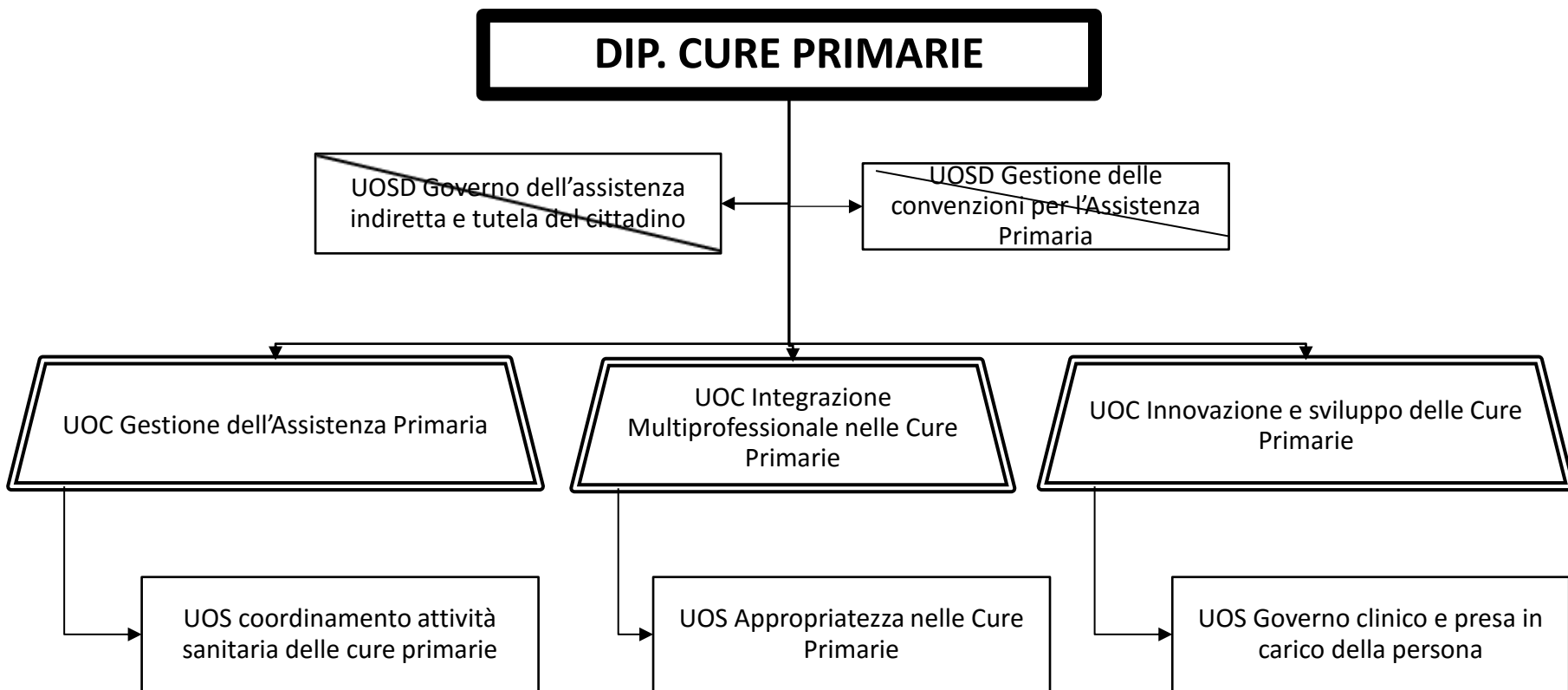
UOS Dipendenze

Sistema Socio Sanitario



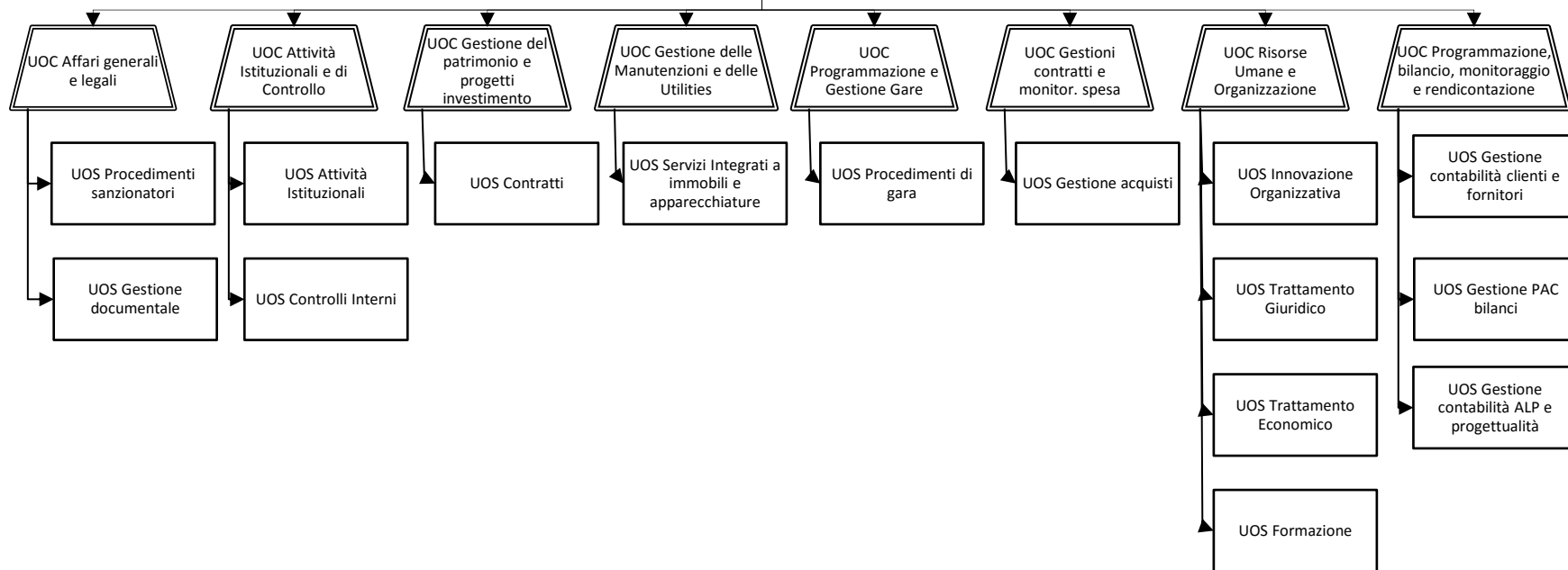
Regione
Lombardia

ATS Milano
Città Metropolitana



DIP. AMMINISTRATIVO

CONTROLLO, AFFARI GENERALI E LEGALI



Sistema Socio Sanitario



Regione
Lombardia

ATS Milano
Città Metropolitana